

Con il sostegno di:



Con la partecipazione di:



COMUNICATO STAMPA

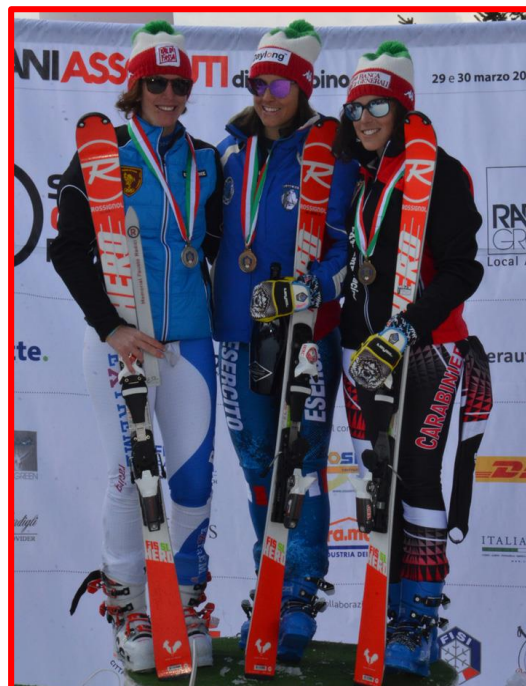
MONTE PORA - CASTIONE DELLA PRESOLANA (BG), 29 MARZO 2016

Italiani Assoluti di Sci Alpino: al Pora Riccardo Tonetti conquista il Gigante, Irene Curtoni regina nello Slalom Speciale.

Su un Monte Pora baciato da condizioni meteo ottimali, Riccardo Tonetti e Irene Curtoni sono i nuovi campioni tricolore di questa prima giornata di Italiani Assoluti di Sci Alpino del Monte Pora (gare di GS maschile e SL femminile), campionati organizzati dallo Sci Club Radici Group, in collaborazione con la società impianti *Presolana Monte Pora*. Sul secondo gradino del podio del Gigante c'è Luca De Aliprandini, seguito da Florian Eisath. Nello Slalom Speciale Chiara Costazza è seconda, seguita da Federica Brignone. Domani l'appuntamento con questi Italiani Assoluti del Pora è con il GIGANTE femminile e lo SLALOM SPECIALE maschile a partire dalle 8.15.



Italiani Assoluti di Sci Alpino del Monte Pora
29 marzo 2016
GS MASCHILE / SL FEMMINILE



Con il sostegno di:



Con la partecipazione di:



Ottimali le condizioni della pista, la Fausto Radici, dove su due suggestivi tracciati paralleli - 300 metri il dislivello per il GIGANTE, 180 metri per lo SLALOM SPECIALE - gli atleti (92 gli iscritti per il GS, 58 le atlete dello Slalom Speciale) hanno potuto esprimersi al meglio. Riccardo Tonetti, nuovo campione tricolore di GIGANTE, si è imposto con un tempo di 1:51.78 davanti a Luca De Aliprandini (secondo con un tempo di 1:51.96) e a Florian Eisath (terzo con 1:52.10). Regina tricolore dello Slalom Speciale Irene Curtoni, che con 1:26.41 ha preceduto Chiara Costazza (1:26.53), seguita da Federica Brignone (1:27.39).

In ricordo e onore del campione Fausto Radici - imprenditore e grande sportivo che nel 1974 vinse proprio i Campionati Assoluti di Sci Alpino - sono stati inoltre premiati:

I PRIMI 5 MIGLIORI PIAZZAMENTI NELLA CLASSIFICA ASSOLUTA DELLE DUE SPECIALITÀ (TROFEO YES ZEE)

GIGANTE MASCHILE

1. Riccardo Tonetti (ITA 1:51.78) – 2. Luca De Aliprandini (ITA 1:51.96)
3. Florian Eisath (ITA 1:52.10) 4. Hannes Zingerle (ITA 1:52.16)
5. Manfred Moelgg ((ITA 1:52.38)

SLALOM SPECIALE FEMMINILE

1. Irene Curtoni (ITA 1:26.41) - 2. Chiara Costazza (ITA 1:26.53)
3. Federica Brignone (ITA 1:27.39) - 4. Martina Dubovska (CZE 1:27.82)
5. Vera Tschurtschenthaler (ITA 1:27.83)



In collaborazione con:



Comune di
Castione della Presolana
Comune gemellato con
Borno in Chablais e Adanaux



Con il sostegno di:



Con la partecipazione di:



I PRIMI 3 MIGLIORI PIAZZAMENTI NELLA CATEGORIA GIOVANI (TROFEO IPERAUTO BERGAMO E TROFEO DELOITTE)

GIGANTE MASCHILE

1. Hannes Zingerle (ITA 1:52.16)
2. Simon Maurberger (ITA 1:53.01)
3. Pietro Canzio (ITA 1:53.12)

SLALOM SPECIALE FEMMINILE

1. Vera Tschurtschenthaler (ITA 1:27.83)
2. Lucrezia Lorenzi (ITA 1:28.07)
3. Marta Bassino (ITA 1:28.24)



Con il sostegno di:



Con la partecipazione di:



I PRIMI 3 MIGLIORI PIAZZAMENTI NELLA CATEGORIA ASPIRANTI (TROFEI ITEMA E RADICIGROUP)

GIGANTE MASCHILE

1. Pietro Canzio (ITA 1:53.12)
2. Samuel Moling (ITA 1:56.41)
3. Alex Vinatzer (ITA 1:57.27)

SLALOM SPECIALE FEMMINILE

1. Lucrezia Lorenzi (ITA 1:28.07)
2. Lara della Mea (ITA 1:28.90)
3. Carlotta Saracco (ITA 1:29.70)



Gli Italiani Assoluti di Sci Alpino su RAI Sport... Sabato 9 aprile dalle 19.30 alle 20.00

i momenti più significativi della due giorni di gare al Monte Pora saranno documentati in uno speciale trasmesso su **RAI Sport**.

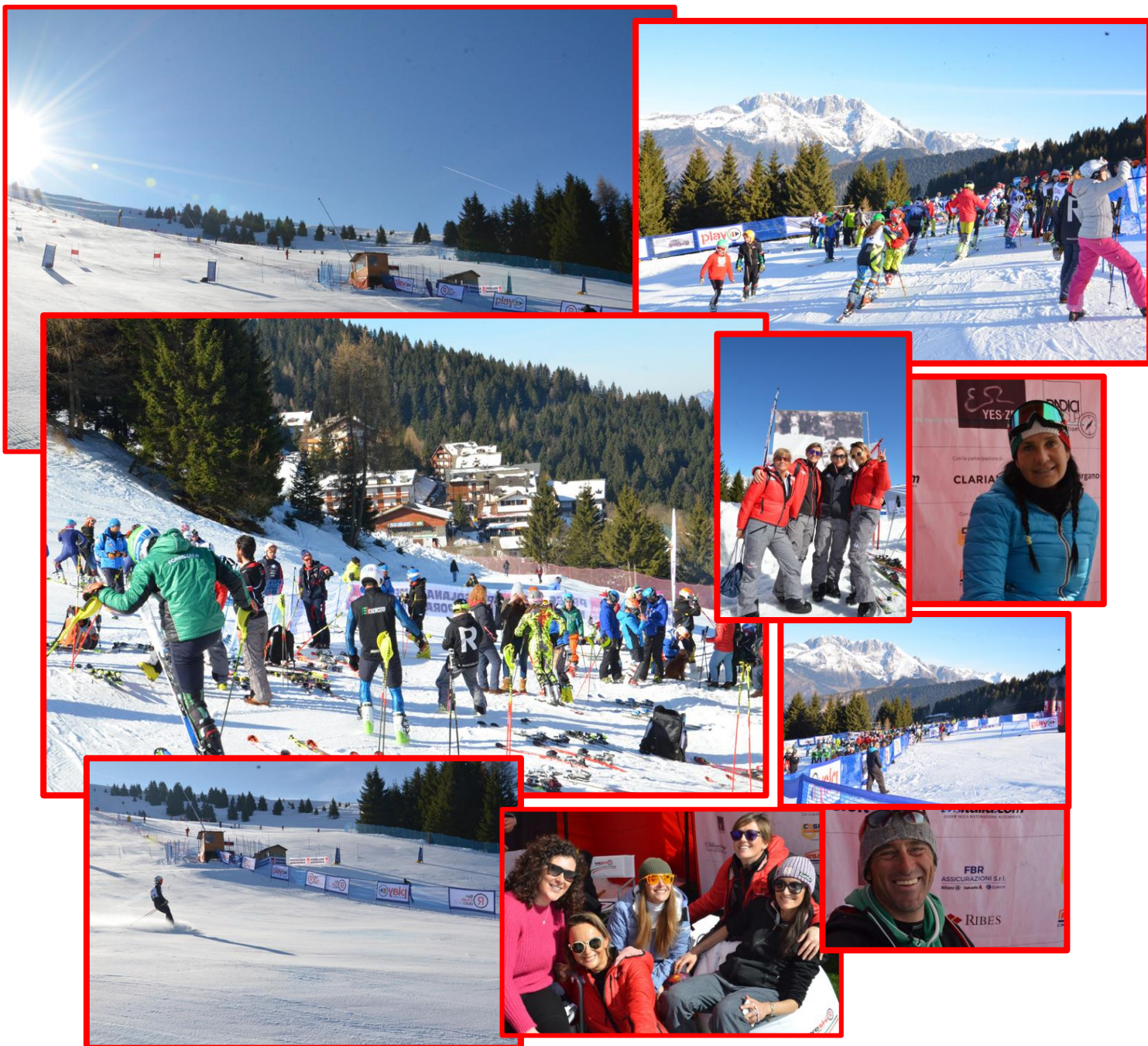
Con il sostegno di:



Con la partecipazione di:



Alcune immagini dal Monte Pora oggi 29 marzo...



In collaborazione con:



Comune di Castione della Presolana
Comune gemellato con Borno in Chablais e Adana



Con il sostegno di:



Con la partecipazione di:



Lo Sci Club Radici Group...

Dopo aver organizzato sette edizioni consecutive di Coppa Europa di sci alpino (dal 2009 al 2015), quest'anno lo Sci Club Radici Group affronta la sfida degli Italiani Assoluti di sci alpino. Una sfida non nuova per questa realtà sportiva bergamasca a cui nel 2011 è stata conferita la **Stella al Merito Sportivo dal C.O.N.I. Nazionale** e che nel dicembre scorso è stata **premiata da Regione Lombardia come società d'eccellenza per aver raccolto l'ottava posizione nella graduatoria nazionale di merito per società 2014-2015**. Con oltre 40 anni di storia lo Sci Club Radici Group ha saputo imporsi nel panorama sportivo nazionale, conquistando con i suoi atleti - dai più piccoli sino alla gloriosa categoria Master - risultati di altissimo livello in campionati regionali, nazionali e internazionali. Lo Sci Club Radici Group ha visto militare nella propria struttura atleti che, come *Massimiliano Bardone*, *Roberta Midali*, *Roberta Melesi* solo per citarne alcuni, sono oggi fuoriclasse dello sci alpino tricolore. Innovazione, energia, aggiornamento costante. Entusiasmo, passione. Sono questi gli elementi che contraddistinguono le persone dello Sci Club Radici Group. Dotato di uno staff tecnico di altissimo

livello - maestri di sci, allenatori di Club, Allenatori Federali, Istruttori Nazionali - lo Sci Club Radici Group è Presieduto da **Olga Zambaiti Radici**. Vice Presidente Vicario e Direttore agonistico è **Ernesto Borsatti**, istruttore Nazionale, cinque volte Campione italiano Maestri, due volte campione mondiale di Master Assoluto GS, vincitore di due Coppe del Mondo Cittadini di Gigante e



di un Campionato Mondiale Maestri. Lo Sci Club Radici Group crede fermamente nel valore formativo dello sci e, più in generale, dello sport. Offre ad ognuno dei propri atleti una struttura che permetta loro una naturale evoluzione tecnica, agonistica e umana. Le splendide piste della nostra provincia e la forte tradizione montana della terra bergamasca sono elementi di fascino in questo sport. Il rapporto con le famiglie diventa spesso un punto di forza. I nuovi impianti di neve artificiale e la nuova pista illuminata del Monte Pora sono la principale palestra degli atleti "radicini".

In collaborazione con:



Comune di Castione della Presolana
Comune gemellato con Borno in Chablais e Adrenas



Con il sostegno di:



Con la partecipazione di:



Tredici tecnici qualificati tra allenatori e preparatori atletici. Quasi 100 atleti appartenenti alle diverse categorie giovanili. Questa è la grande famiglia dello Sci Club Radici Group.

www.sciradici.com

IL COMPRESORIO PRESOLANA MONTE PORA

8 impianti di risalita, 19 piste dai diversi gradi di difficoltà, servizi di noleggio sci e snowboard, snowpark. E ancora, possibilità di fare escursioni in motoslitte, passeggiate con le ciaspole, soste relax in uno dei tanti solarium a disposizione. Presolana Monte Pora è tutto questo e non solo. C'è il suo fiore all'occhiello: il rifugio Pian del Termen aperto oltre che di giorno, anche tutti i venerdì sera e nelle altre serate, aperto su prenotazione come location per cene aziendali ed eventi privati. L'ottimizzazione dei servizi è elemento caratterizzante del comprensorio Monte Pora. Qualche esempio? Grazie alla possibilità di acquistare sul sito web e sulla App, skipass e pacchetti completi per tutta la famiglia direttamente da casa e con carta di credito, oppure di ricaricare la propria Keycard Mani Libere, ci si può recare direttamente agli impianti di risalita evitando qualsiasi coda. Si può inoltre essere sempre aggiornati sulla situazione impianti e meteo, controllando le condizioni in diretta grazie alla webcam e ricevendo informazioni in real time attraverso Twitter. www.presolanamontepora.it



Sci Club Radici Group

Per informazioni

Direzione Tecnica: Ernesto Borsatti – 035/727913 - 035/715454

Ufficio Stampa: Cristina Bergamini – 340/7787348

Staff Sci Club Radici Group: sciclub@sciradici.com

www.sciradici.com



In collaborazione con:



Comune di
Castione della Presolana
Comune gemellato con
Bormio in Chablais e Adrenas

